

**LE PETIT NICE, LE PETIT MONACO ET
LE GÎTE DE NOYER DE DOUZILLAC
AINSI QUE LE PETIT ASTÉRIUS DE ST
ASTIER - PÉRIGORD**

**LE PETIT NICE, LE PETIT
MONACO ET LE GÎTE DES
NOYERS À DOUZILLAC**

Bienvenue dans nos locations de vacances à Douzillac
en Dordogne (24)

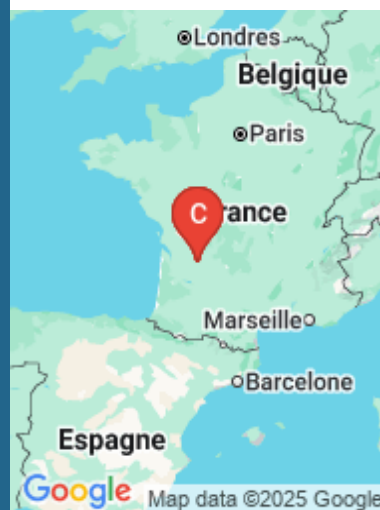
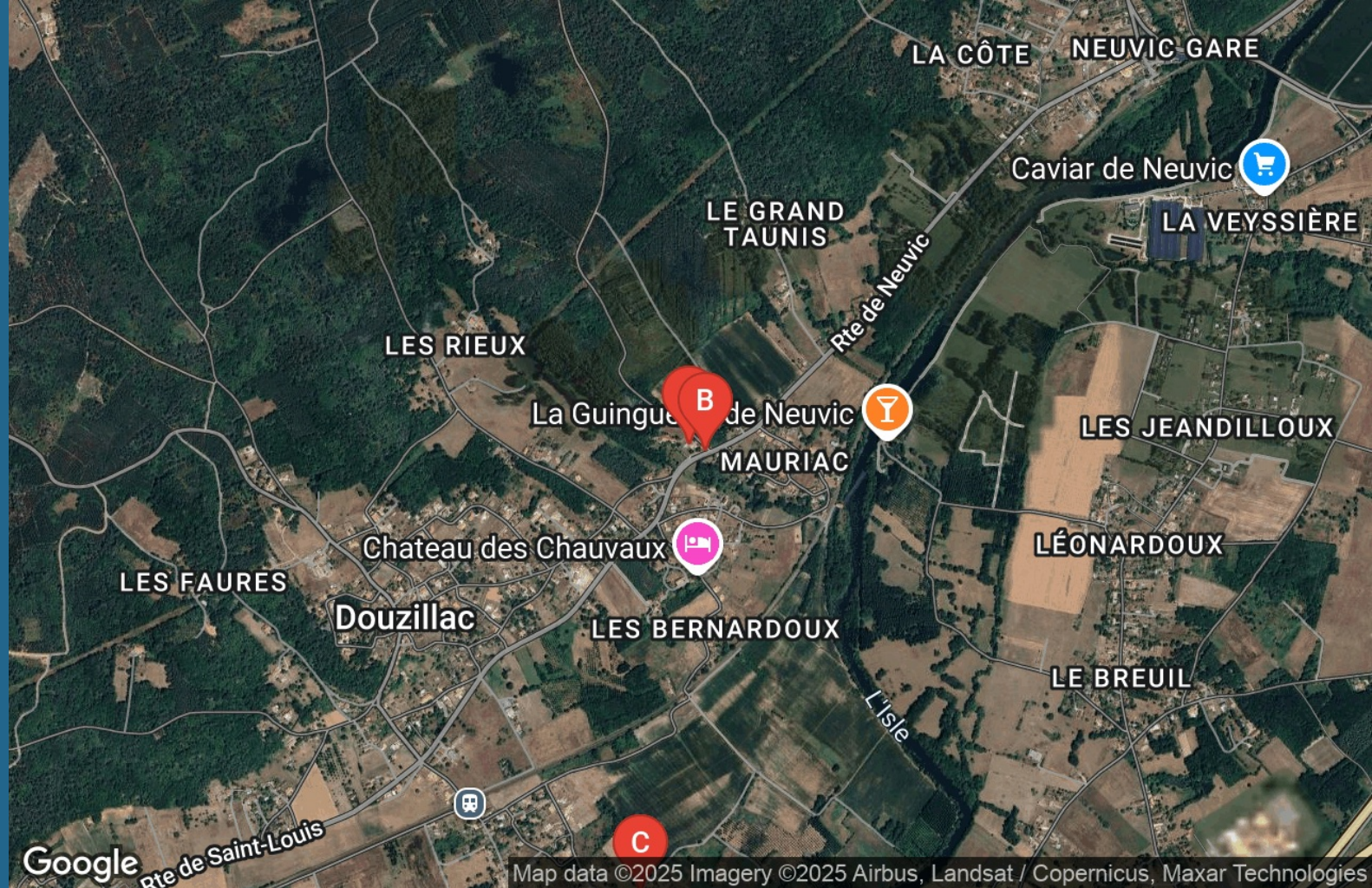
<https://petitnicemonaco-douzillac.fr>



RAUD & BONHORE

☎ 07.89.64.27.22 (Gîte des Noyers)
 ☎ 06.65.20.94.89 (Nice, Monaco)
 ☎ 06.85.68.10.25 (Nice, Monaco)

- A** Le Petit Nice de Douzillac *** : Le Petit Nice
24190 DOUZILLAC
- B** Le Petit Monaco de Douzillac **** : Le Petit
Monaco 24190 DOUZILLAC
- C** Le Gîte des Noyers de Douzillac : Gîte des
Noyers 24190 DOUZILLAC





Le Petit Nice de Douzillac ***



Apparteme
nt



4
personnes



0
chambre



65
m2



Logement de 65m² pour 2 à 4 personnes (2 nuits minimum hors saison).

Laurine RAUD (06.85.68.10.25) & Florian BONHOURE (06.65.20.94.89).

TARIF 2025 :

- Hors saison 39€/nuit + frais de ménage 10€ et taxe de séjour 0,88€/pers/nuit.
- Moyenne saison (Juin et Sept) 75€/nuit + frais de ménage 10€ et taxe de séjour 0,88€/pers/nuit.
- Haute saison (Juillet et Aout) 90€/nuit soit 630€ la semaine -> 7 nuits minimum, du samedi au samedi + frais de ménage 25€ et taxe de séjour 0,88€/pers/nuit.

♿ Le spa chauffé et la piscine sont accessibles uniquement du 1er juin au 30 septembre.

📅 En JUILLET-AOÛT = Réservation du samedi au samedi, avec un minimum de 7 nuits.

🕒 Arrivée à partir de 17h, départ avant 11h.

🐾 Animaux de compagnie non autorisés.

Vous aurez accès à un logement de plain-pied climatisé (au rez-de-chaussée), attenant à notre habitation. Ancienne salle de sports rénovée en hébergement locatif. Il comprend un espace de vie de 50 m² et une salle d'eau de 15 m² :

📏 Espace de vie de 50 m² :

- Coin kitchenette équipé : réfrigérateur, plaque de cuisson, micro-ondes, four électrique, bouilloire, grille-pain, cafetière, ustensiles de cuisine, vaisselle, etc.
- Coin salon avec TV, chaîne hi-fi, canapé-lit 120x200.
- Coin nuit avec un lit 160x200. Draps et oreillers fournis.

📏 Salle de bain de 15 m² :

Douche à l'italienne, sèche serviette, sèche-cheveux, serviettes de bain, étendoir, aspirateur, mini table et fer à repasser.

📏 Parking privé :

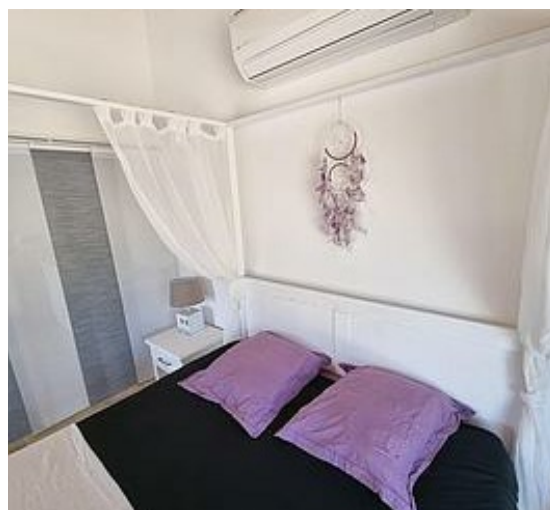
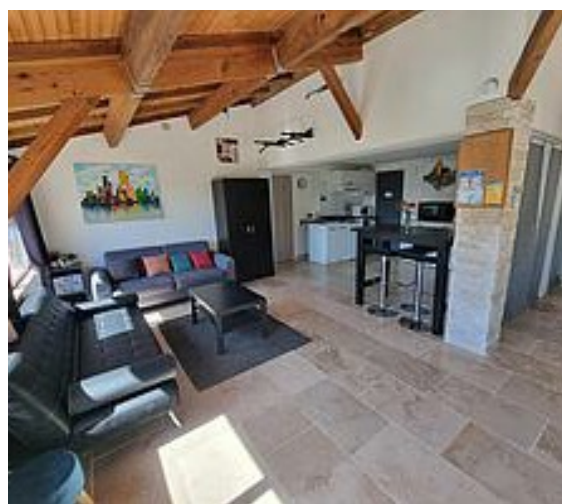
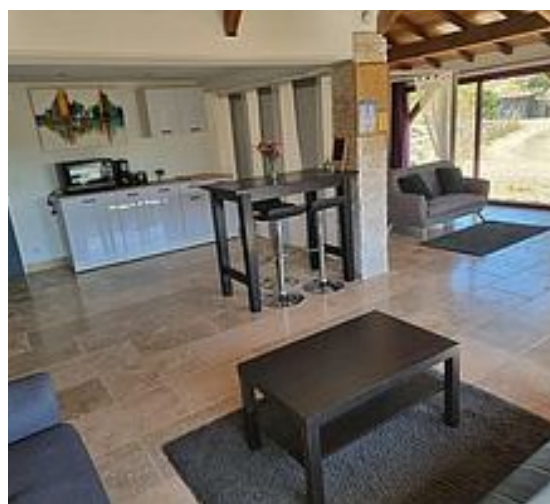
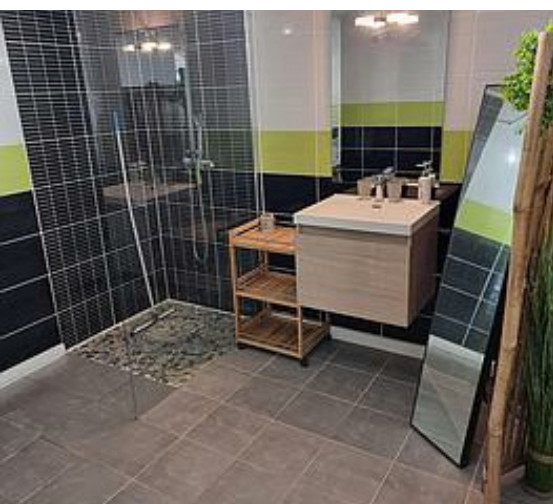
Une place de parking vous est réservée juste devant le logement, à côté de nos deux voitures.

📏 Extérieur :

- Accès au jardin autour de la piscine (le jardin situé en haut, derrière la maison, est réservé aux propriétaires)
- Pergola avec spa chauffé (accessible uniquement en été)
- Piscine enterrée non chauffée
- Table de jardin
- Chaises longues
- Barbecue

📍 Situé sur la commune de Douzillac (807 habitants). A proximité de la





Pièces et équipements

Chambres	Chambre(s): 0 Lit(s): 1 1 lit en 160 et 1 canapé lit en 120	dont lit(s) 1 pers.: 0 dont lit(s) 2 pers.: 1
Salle de bains / Salle d'eau	Sèche cheveux Salle(s) d'eau (avec douche): 1	Sèche serviettes
WC	WC: 1	
Cuisine	Kitchenette Four Réfrigérateur	Four à micro ondes
Autres pièces	Salon	Séjour
Media	Chaîne Hifi Wifi	Télévision
Autres équipements	Lave linge privatif	Matériel de repassage
Chauffage / AC	Chauffage Climatisation	
Bien être	Spa / Jacuzzi	
Exterieur	Barbecue Terrain clos	Cour
Divers		

Infos sur l'établissement



Communs

A proximité propriétaire
Jardin commun

Entrée indépendante
Mitoyen propriétaire



Activités

Prêt de vélos



Réseaux

Accès Internet



Stationnement

Parking



Services

Nettoyage / ménage
Forfait ménage obligatoire en supplément.



Extérieurs

Piscine privative
Table de ping pong

A savoir : conditions de la location

Arrivée	Après 17h	
Départ	Avant 11h	
Langue(s) parlée(s)	Français	
Annulation/Prépaiement/Dépôt de garantie	Chèque de caution demandé	
Moyens de paiement	Chèques bancaires et postaux Espèces Virement bancaire	Chèques Vacances
Ménage		
Draps et Linge de maison	Draps et/ou linge compris	
Enfants et lits d'appoints	Lit bébé Sur demande (lit parapluie, chaise haute, baignoire, pot)	
Animaux domestiques	Les animaux ne sont pas admis.	

Tarifs (au 16/12/25)

Le Petit Nice de Douzillac ***

Tarif pour 2 personnes : JANVIER à JUIN et SEPTEMBRE à DECEMBRE 2025 (2 nuits minimum + 10€ frais de ménage). /// JUILLET et AOUT 2025 (7 nuits minimum + 25€ frais de ménage) + Taxe de séjour 0€88/pers/nuît.

Tarifs en €:	Tarif 1 nuit en semaine (L, M, M, J, D)	Tarif 1 nuit en weekend (V ou S)	Tarif 2 nuits weekend (V+S)	Tarif 7 nuits semaine
du 01/10/2025 au 31/12/2025	39€	39€		273€



Le Petit Monaco de Douzillac



Maison



8
personnes



3
chambres



100
m2





Logement de 100m² pour 6 à 8 personnes (2 nuits minimum hors saison).

Laurine RAUD (06.85.68.10.25) & Florian BONHOURE (06.65.20.94.89).

TARIF 2025:

- Hors saison 50€/nuit/2pers + 5€/nuit/pers sup + frais de ménage 20€ et taxe de séjour 1€10/pers/nuit.
- Moyenne saison (Juin et Septembre) 75€/nuit pour 6 à 8 personnes + frais de ménage 20€ et taxe de séjour 1€10/pers/nuit.
- Haute saison (Juillet et Aout) 85€/nuit pour 6 à 8 personnes soit 595€/semaine, réservation du samedi au samedi, minimum 7 nuits + frais de ménage 35€ et taxe de séjour 1€10/pers/nuit.

Logement disponible toute l'année.

♿ Le spa chauffé est accessible uniquement du 1er juin au 31 août.

▣ En JUILLET-AOUT = Réservation du samedi au samedi, avec un minimum de 7 nuits.

▣ Arrivée à partir de 17h, départ avant 11h

▣ Animaux de compagnie non autorisés.

Vous aurez accès à un logement de 100 m² avec étage :

▣ Rez-de-chaussée (50 m², climatisé) :

- Salon : TV, chaîne hi-fi, canapé-lit 160x200
- Salle à manger
- Coin bureau
- Cuisine ouverte équipée : réfrigérateur, plaques de cuisson, micro-ondes, four, bouilloire, grille-pain, cafetière à filtre, ustensiles de cuisine, vaisselle, lave-vaisselle
- Cellier et WC indépendant : machine à laver, étendoir à linge, aspirateur, table et fer à repasser

▣ Étage (50 m²) :

- Salle d'eau avec douche à l'italienne et WC : sèche-serviettes, sèche-cheveux
- Chambre n°1 : Lit en 160
- Chambre n°2 : Lit en 140
- Chambre n°3 : Lit en 140

▣ Parking privé sur place

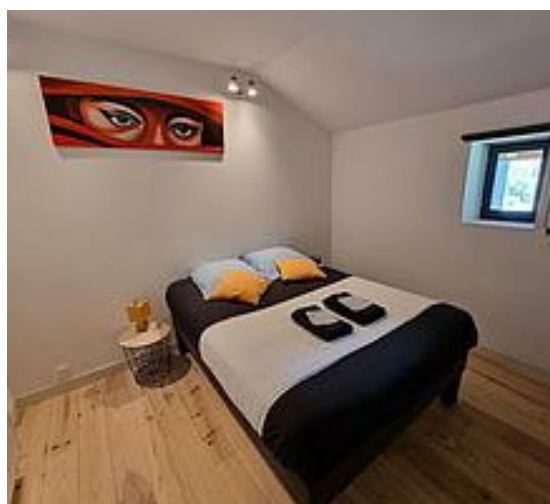
▣ Extérieur :

Terrasse de 9 m² avec spa chauffé uniquement l'été
Table de jardin
Chaises longues
Barbecue

▣ Arrivée en toute autonomie à partir de 17h.

Un boîtier à clés sécurisé est à votre disposition ; le code vous sera envoyé par message quelques jours avant votre arrivée.





Pièces et équipements

Chambres	Chambre(s): 3 Lit(s): 3 dont lit(s) 1 pers.: 0 dont lit(s) 2 pers.: 3 1 lit en 160, 2 lit en 140 et 1 canapé lit en 160.	
Salle de bains / Salle d'eau	Salle de bains avec douche Salle(s) d'eau (avec douche): 1	
WC	WC: 2 WC indépendants	
Cuisine	Cuisine américaine Combiné congélation Four à micro ondes Réfrigérateur	
Autres pièces	Salon Terrasse	Four Lave vaisselle Séjour
Media	Chaîne Hifi Wifi	Télévision
Autres équipements	Lave linge privatif	Matériel de repassage
Chauffage / AC	Chauffage Climatisation	
Bien être	Spa / Jacuzzi	
Exterieur	Barbecue Jardin privé	Cour Terrain non clos
Divers		

Infos sur l'établissement



Communs

A proximité propriétaire
Habitation indépendante

Entrée indépendante



Activités



Réseaux

Accès Internet



Stationnement

Parking à proximité



Services

Forfait ménage obligatoire en supplément.



Extérieurs

A savoir : conditions de la location

Arrivée	Après 17h	
Départ	Avant 11h	
Langue(s) parlée(s)	Français	
Annulation/ Prépaiement/ Dépot de garantie	Chèque de caution demandé.	
Moyens de paiement	Chèques bancaires et postaux Espèces Virement bancaire	Chèques Vacances
Ménage		
Draps et Linge de maison	Draps et/ou linge compris	
Enfants et lits d'appoints	Lit bébé Sur demande (lit parapluie, chaise haute, baignoire, pot)	
Animaux domestiques	Les animaux ne sont pas admis.	

Tarifs (au 16/12/25)

Le Petit Monaco de Douzillac ****

Tarif pour 2 personnes : JANVIER à JUIN et SEPTEMBRE à DECEMBRE 2025 (2 nuits minimum + 5€/pers sup/nuIt + 20€ frais de ménage). /// Tarif pour 6 personnes : JUILLET et AOUT 2025 (7 nuits minimum + 35€ frais de ménage) + Taxe de séjour 1€10/pers/nuIt.

Tarifs en €:	Tarif 1 nuit en semaine (L, M, M, J, D)	Tarif 1 nuit en weekend (V ou S)	Tarif 2 nuits weekend (V+S)	Tarif 7 nuits semaine
du 01/10/2025 au 31/12/2025	50€	50€		350€



Le Gîte des Noyers de Douzillac



Maison



12

personnes



4

chambres



185

m2





Logement de 185m2 pour 10 à 12 personnes (2 nuits minimum).
Geneviève BONHOURE (07.89.64.27.22)

TARIF 2024:

- Hors saison = 75€/nuit/2 pers + 20€/chambre sup + taxe de séjour (frais de ménage inclus).

TARIF 2025:

- Hors saison = 75€/nuit/2 pers + 20€/chambre sup + taxe de séjour (frais de ménage inclus).
- Haute saison (Juillet et Aout) = 1100€/semaine pour 10 à 12 personnes, réservation du samedi au samedi, minimum 7 nuits + taxe de séjour (frais de ménage inclus).

Venez séjourner dans le gîte des Noyers au cœur d'un grand parc arboré, à 300 mètres de la rivière Isle. Cette grange entièrement rénovée possède le charme des anciennes demeures avec ses pierres apparentes et ses poutres en bois. Les meubles, pour la plupart de fabrication artisanale, apportent un charme indéniable au lieu. La maison est composée d'une grande pièce à vivre avec une cuisine toute équipée, séjour avec canapés, télévision, poêle à bois, grande baie vitrée donnant sur le parc.

- Au rez de chaussé, Chambre 1 = Lit 160. Salle de bain et WC.
- A l'étage, 3 chambres + une salle d'eau et WC. Chambre 2 = Lit 140. Chambre 3 = Lit 140. Chambre 4 = Lit 110 + 3 lits 90. Le linge de maison et le ménage inclus dans le tarif.





Pièces et équipements

Chambres	Chambre(s): 4 Lit(s): 0	dont PMR ⓘ: 1 dont lit(s) 1 pers.: 3 dont lit(s) 2 pers.: 4
Salle de bains / Salle d'eau	Salle de bains avec douche Salle(s) de bains (avec baignoire): 1 Salle(s) d'eau (avec douche): 1	Salle de bains avec douche et baignoire
WC	WC: 3 WC indépendants	WC privés
Cuisine	Cuisine américaine Combiné congélation Four à micro ondes	Plancha Four Lave vaisselle
Autres pièces	Salon Terrasse	Séjour
Media		
Autres équipements	Lave linge privatif	Sèche linge privatif
Chauffage / AC	Chauffage	Poêle à bois
Exterieur	Barbecue Jardin privé Salon de jardin	Cour Local pour matériel de sport Terrain non clos
Divers		

Infos sur l'établissement



Communs

Entrée indépendante

Habitation indépendante



Activités



Réseaux



Stationnement

Parking



Services

Nettoyage / ménage



Extérieurs

A savoir : conditions de la location

Arrivée	
Départ	
Langue(s) parlée(s)	Français
Annulation/ Prépaiement/ Dépot de garantie	
Moyens de paiement	Chèques bancaires et postaux Chèques Vacances Espèces
Ménage	
Draps et Linge de maison	Draps et/ou linge compris
Enfants et lits d'appoints	Lit bébé
Animaux domestiques	Les animaux sont admis.

Tarifs (au 16/12/25)

Le Gîte des Noyers de Douzillac

Tarif pour 2 personnes : JANVIER à JUIN et SEPTEMBRE à DECEMBRE (2 nuits minimum + 10 €/pers sup/nuit). /// Tarif pour 10 personnes : JUILLET et AOUT (7 nuits minimum) + Taxe de séjour.

Tarifs en €:	Tarif 1 nuit en semaine (L, M, M, J, D)	Tarif 1 nuit en weekend (V ou S)	Tarif 2 nuits weekend (V+S)	Tarif 7 nuits semaine
du 01/10/2025 au 31/12/2025	75€	75€		525€

Mes recommandations

Guide Touristique

Carte Vélo Route Voie Verte

OFFICES DE TOURISME VALLÉE DE L'ISLE
WWW.TOURISME-ISLEPERIGORD.COM



Restaurant L'Extra

+33 5 53 80 67 49

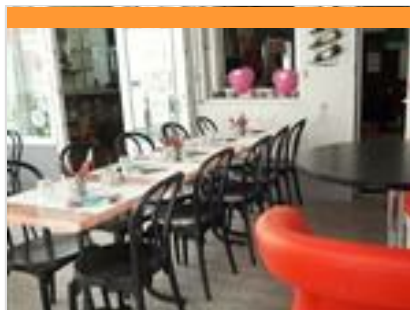
7 Place de l'Eglise

<https://www.lextraneuvic.fr>

3.6 km
NEUVIC



Régalez-vous avec nos salades et burgers que nous préparons sous vos yeux au restaurant L'Extra Neuvic ! Légumes frais et préparés tous les jours, livraisons quotidiennes de pains hamburgers artisanaux, glaces artisanales : un maximum de produits frais et locaux pour un maximum de saveurs. Vous pourrez déguster votre menu en salle, en terrasse, dans le jardin ou l'emporter chez vous. Clic & collect et carte disponible sur www.lextraneuvic.fr Exemple de plats :
- Salade composée. - Burgers, wraps. - Glaces artisanales. - Milkshakes maison
Les + : - Les produits frais et locaux - La vente de plats à emporter et l'ouverture en continu du matin au soir 7j/7.



Restaurant La Pomme Dorée

+33 5 53 80 60 34

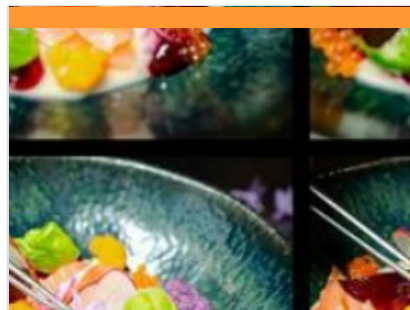
11 place de l'Eglise

<http://www.restaurant-neuvic.fr>

3.7 km
NEUVIC



Au cœur du village derrière l'église, l'équipe de la Pomme Dorée vous réserve un accueil chaleureux et convivial dans un cadre rustique, avec service en terrasse et bar l'été. Cuisine traditionnelle, pizzas et plats à emporter. Exemples de plats : -pizza, grillade, entrecôte -grandes assiettes complètes -tarte tatin maison -brioches perdues Une salle au rez-de-chaussée (20 pers.), terrasse d'été (20 pers.) et véranda d'hiver et d'été (20 pers). Les + : -la situation privilégiée au cœur du bourg -pizzas et plats à emporter (salades, burger maison, frites..).



Restaurant Le Cilaos

+33 5 53 81 11 64

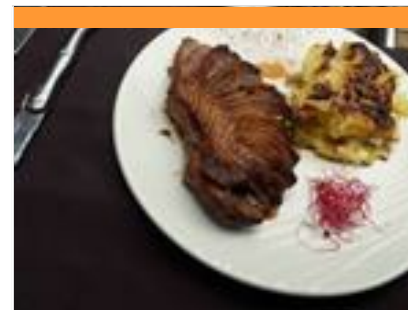
15 Avenue de Planèze

<https://www.facebook.com/leCilaos.Neu>

3.8 km
NEUVIC



Sur les rives de l'Isle, dans un cadre chaleureux et atypique, le Cilaos vous propose une cuisine évolutive respectant la saisonnalité des produits avec un approvisionnement local. Venez découvrir la formule déjeuner, au goût de tous, dans un cadre bucolique. Le soir, réservez-vous un moment d'exception dans une ambiance accueillante et élégante. Exemple de plats : -filet de rouget au beurre blanc, purée de carotte au cumbava, gnocchi et jeunes pousses d'épinard. -Paris-Brest revisité au chocolat au lait, cœur praliné et noix du Périgord. Le restaurant propose une salle à l'étage (40 pers.) et une terrasse d'été à l'étage (40 pers.) Le restaurant propose également un service traiteur. Les plus : -La vue panoramique sur la rivière Isle depuis la terrasse d'été à l'étage -une cuisine raffinée de saison



Restaurant Le Kayola

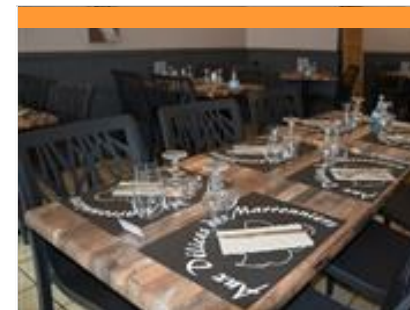
+33 5 53 81 26 08

18 Route de Saint Astier

4.2 km
NEUVIC



Situé à Planèze, le Kayola vous accueille dans un lieu convivial et chaleureux. Cuisine de terroir et à la plancha, sur place ou à emporter. Organisation de vos événements : repas de groupes, anniversaires (gâteau pâtissier fait maison). Venez découvrir nos saveurs d'ici et d'ailleurs ! Spécialités : - Apéritif maison "le Kayomiel" - Crevettes et calamars grillés à la plancha - Gambas flambées - Foie gras et pâtisseries maison. 2 salles climatisées (40 pers. + 30 pers.), 1 terrasse extérieure (30 pers.). Les plus : - Cuisine du terroir de qualité, faite maison - L'accueil chaleureux



Restaurant Aux Délices des Marronniers

+33 5 53 53 35 70

7 place de la République

<https://www.auxdelicesdesmarronniers.fr>

10.1 km
SAINT-ASTIER



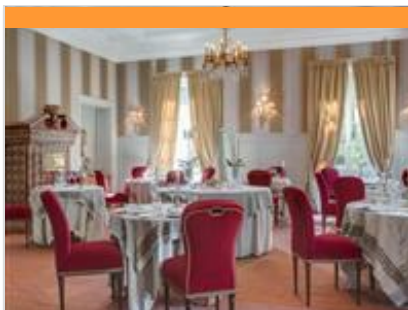
Au cœur de la ville, avec une grande terrasse face à la halle, ce restaurant traditionnel propose une cuisine française familiale, élaborée à partir de produits frais. Cyril, aux fourneaux, et Anaïs, ont composé une carte variée et inventent un nouveau menu chaque jour. Repas familiaux, repas ouvriers. 2 salles (capacité : 32 et 36 personnes), 1 terrasse (capacité : 30). Exemples de plats : - Côte de boeuf - Brochette de magret de canard - Copieuses salades composées - Poisson du moment Les + : Le menu du jour annoncé sur la page Facebook du restaurant, les suggestions à l'ardoise (vins et plats).

Mes recommandations (suite)

Guide Touristique

Carte Vélo Route Voie Verte

OFFICES DE TOURISME VALLÉE DE L'ISLE
WWW.TOURISME-ISLEPERIGORD.COM



Restaurant Château de Lalande

+33 5 53 54 52 30

57, route de Saint-Astier

<https://www.chateau-lalande-perigord.com>

14.8 km

ANNESSE-ET-BEAULIEU



6

A 5 km de Saint-Astier, dans un cadre exceptionnel, cet élégant château au confort feutré, vous accueille dans une ambiance raffinée et détendue. Le chef propose une cuisine inventive, élaborée à partir des produits du terroir, teintée d'une touche de modernité. Une cuisine gastronomique, gourmande... Sélectionné par "Les Collectionneurs" devenu Teritoria dans le carnet gourmand "Bonnes Tables". Descriptif : 1 salle spacieuse décorée avec soin (capacité : 50 personnes) + 1 grande terrasse couverte au cœur du parc (en saison, capacité : 50) + 1 salle privative (capacité : 35). Exemples de plats : - Pastrami de canard du Périgord maison. Déclinaison de carottes du potager en pickles, croustillant à l'orange et chutney noix agrumes - Filet d'esturgeon de Dordogne, fricassée de champignons, châtaignes et panais - Ganache moelleuse au chocolat grand cru Guayaquil ou Moka d'Ethiopie



Aire de pique-nique de l'écluse de Mauriac

L'Ecluse de Mauriac

0.6 km

NEUVIC



1

Cette aire de pique-nique vous donne une vue imprenable sur le château de Mauriac et sur l'Isle défilant devant ses berges. Son architecture fait de lui un château « idyllique », une image d'Epinal des châteaux de notre enfance, tels qu'on les dessinait. Mauriac invite à la contemplation, à prendre le temps, à la poésie. L'Isle donne le rythme de cette promenade où le temps ne s'écoule plus aussi vite. Le barrage ajoute à la musique ambiante ainsi que celle du vent dans les arbres. La voie verte vous invite ensuite à une promenade digestive sur les rives de l'Isle. 2 tables de pique-nique sont situées sur l'îlot et 3 tables se trouvent à côté du bâtiment en bois, un ancien séchoir à tabac.



Cale de mise à l'eau de Mauriac

0.6 km

NEUVIC



2

En bordure de la voie verte, au pied du château et de l'écluse de Mauriac, accès à la rivière Isle.



Chasse au trésor sur les traces de la truite !

+33 5 53 81 53 41

Pisciculture du Moulin de Boissonnie

2350 Route de Bois Carré

<http://www.pechealatruite24.com>

3.3 km

DOUZILLAC



3

Partez sur les traces de la truite et plongez dans une aventure à la fois ludique et gourmande ! Cette chasse au trésor vous emmène au cœur d'un élevage de poissons, où petits et grands découvriront les secrets de l'aquaculture tout en résolvant des énigmes. Au fil du parcours, observez le cycle de vie des poissons, apprenez-en plus sur leur environnement et testez vos talents de pêcheur en attrapant votre propre truite dans le bassin d'élevage. Adaptée aux enfants de 3 à 14 ans, cette activité allie découverte, amusement et récompense gourmande. En famille, prenez le temps d'explorer les lieux grâce à une visite libre jalonnée de panneaux explicatifs et d'un livret pédagogique conçu pour éveiller la curiosité. Prévoir entre 30 mn et 1h30. Sur place : parking, buvette, tables de pique-nique et sanitaires. Selon la météo, prévoir bottes ou chaussures imperméables et tenue confortable.



Pêche en étang moulin de Boissonnie

+33 5 53 81 53 41

Pisciculture Moulin de Boissonnie 2350

route de Bois Carré

<http://www.pechealatruite24.com>

3.3 km

DOUZILLAC



4

Dans un cadre verdoyant et ombragé, pêche à la truite et élevage de truites en eau vive au sein de la pisciculture du Moulin de Boissonnie. Vente directe à la ferme : poissons frais et produits dérivés, truites fumées, apéritruite, œufs de truites. -PÊCHE A LA TRUITE EN ÉTANG : pas besoin de carte de pêche ! A la demi-journée ou à la journée. Vente d'appâts et location de matériel sur place. -PÊCHE AU POIDS : Détente, rire et bonne humeur. Idéal pour les petits et les grands qui veulent pêcher facilement leur repas. Prises assurées, matériel et appâts fournis. -VISITE GRATUITE DE L'ÉLEVAGE : libre toute l'année ou commentée le mardi à 17h en juillet-août, sur rdv. -DÉCOUVERTE LUDIQUE DE LA PISCICULTURE pour les plus jeunes, grâce au livret pédagogique "sur les traces de la truite, ce poisson bien élevé". -ASSIETTE DE PRODUCTEUR, uniquement le midi et sur réservation.

Mes recommandations (suite)

Guide Touristique

Carte Vélo Route Voie Verte

OFFICES DE TOURISME VALLÉE DE L'ISLE
WWW.TOURISME-ISLEPERIGORD.COM



Aire de jeux du boulodrome

rue de la Poutaque

3.3 km
NEUVIC



Aire de jeux aménagée, clôturée, à proximité du boulodrome.



Jeu de piste avec Sam, le p'tit détective

+33 5 53 81 52 11

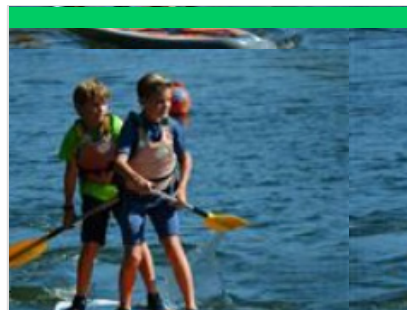
Office de Tourisme 2 Place de la Mairie

<https://www.tourisme-isleperigord.com>

3.6 km
NEUVIC



Dans ce jeu de piste, aide Sam le p'tit détective à retrouver les nombreux animaux cachés dans la ville de Neuvic ! Pour cette enquête, tu auras besoin d'être observateur pour répondre aux énigmes et suivre le parcours. Une fois ton enquête terminée, reviens à l'Office de Tourisme chercher ta récompense ! Support disponible toute l'année à l'Office de Tourisme de Neuvic. 6-12 ans. Durée environ 1h. Distance : 1,6 km



Stand up paddle Neuvic

+33 6 31 88 45 19

USNCK : Union Sportive Neuvicoise de
Canoë Kayak 29 Route du Grand Mur

<http://www.canoeneuvic24.fr>

3.7 km
NEUVIC



Envie de glisser sur l'eau tout en profitant d'un cadre naturel exceptionnel ? Le stand up paddle est une activité nautique accessible à tous, idéale pour une sortie ludique ou sportive. Debout sur une planche large et stable, avancez à votre rythme à l'aide d'une pagaie et découvrez l'Isle autrement. Que vous soyez débutant ou expérimenté, nos cours et parcours sont ouverts tous les jours en juillet et août au club de canoë-kayak de Neuvic. Optez pour une session encadrée par nos instructeurs ou partez en autonomie pour une balade de 1h30 sur la rivière. Pensez à réserver ! Savoir nager est obligatoire pour participer. Profitez également de notre grand parking ombragé, à deux pas de la base de loisirs, pour un accès pratique à toutes nos activités.



Location de vélos au club de canoë-Kayak de Neuvic

+33 6 31 88 45 19

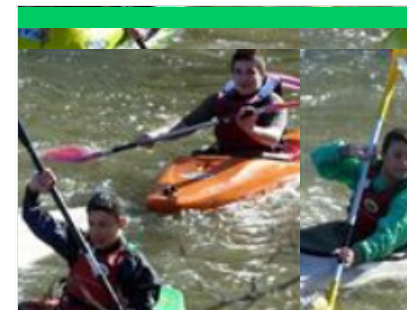
29 route du Grand Mur

<https://canoeneuvic24.fr>

3.7 km
NEUVIC



Location de vélos au club de canoë-kayak de Neuvic. Découvrez la voie cyclable de la Vallée de l'Isle et le charme bucolique de ses châteaux, églises, écluses et moulins. Aventurez-vous en vélo à la rencontre des artisans locaux. Nous proposons du matériel adapté à toute la famille. Les plus petits pourront vous suivre à bord d'une remorque enfant. 19 vélos adultes de S à XXL 4 vélos enfants 1 siège enfant 4 remorques enfants



Stages jeunes canoë et paddle

+33 6 31 88 45 19

Union Sportive Neuvicoise de Canoë
Kayak 29 Route du Grand Mur

<http://www.canoeneuvic24.fr>

3.7 km
NEUVIC



Le club de canoë-kayak de Neuvic propose des stages nautiques de 3 matinées, encadrés par un moniteur entraîneur national et international. Pour les jeunes de 8 à 18 ans, débutants ou confirmés. Canoë, kayak et paddle. Chaque semaine, du mercredi au vendredi : 10h-12h. Grand parking ombragé, douches et WC, proximité base de loisirs (Neuvic). Sur réservation. Il est impératif de savoir nager pour pratiquer le canoë-kayak.

Mes recommandations (suite)



Canoë-Kayak Neuvic

+33 6 31 88 45 19
USNCK : Union Sportive Neuvicoise de
Canoë Kayak 29 Route du Grand Mur
<http://www.canoeneuvic24.fr>

3.7 km
NEUVIC



Le club de Neuvic, classé 2^e club français de descente en 2024 et évoluant en nationale 1, est affilié à la Fédération Française de Canoë-Kayak. Labellisé École Française de Canoë-Kayak, il vous accueille toute l'année pour des activités nautiques adaptées à tous. Descentes sur l'Isle : liberté et nature préservée Dès les beaux jours, partez à l'aventure avec une descente libre ou encadrée. Selon vos envies, payez en canoë, kayak ou stand-up paddle sur l'Isle, une rivière sauvage où hérons, martins-pêcheurs et libellules vous accompagnent. Stages et activités inédites En été, les jeunes peuvent s'initier ou se perfectionner lors de stages encadrés par un éducateur sportif spécialisé. Pour une expérience originale, laissez-vous tenter par une descente nocturne aux flambeaux, encadrée et sécurisée. Enfin, pour prolonger l'aventure, optez pour la location de vélos et remorques enfants.



Base de loisirs de Neuvic

+33 7 81 22 59 87
17 Avenue de Planèze

3.8 km
NEUVIC



Installée sur les rives de l'Isle, la base de loisirs est l'endroit idéal pour passer un moment agréable en famille ou entre amis. Venez profiter des nombreuses activités proposées ! Mini-golf : amusez-vous sur notre parcours parfait pour tous les âges. Promenade en bateaux électriques : profitez d'une balade d'une heure aux commandes d'un bateau sans permis sur la rivière. Piste de bowling : testez votre adresse sur notre piste en plein air. Tyrolienne (6-14 ans) : une aventure excitante pour les enfants. Araignée : grimpez sur cette structure de jeu. Trampolines (4-9 ans) : pour sauter et jouer en toute sécurité. Brumisateur : pour se rafraîchir lors des journées chaudes. Terrain de pétanque et filet de volley : participez à une partie conviviale. Bac de traversée de la rivière, balade sur la vélo-route voie verte. 9 tables de pique-nique. Bar, snack et restaurant sur place.



Promenade en bateau électrique

+33 7 81 22 59 87
Base de Loisirs 17 Avenue de Planèze

3.8 km
NEUVIC



Offrez-vous une heure de détente et d'évasion aux commandes d'un bateau électrique sans permis sur la rivière Isle. Cette balade vous permettra de découvrir une vue imprenable sur le majestueux château de Neuvic, tout en profitant du calme et de la beauté naturelle des environs. Capacité des bateaux de 2 à 7 places. Base de Loisirs sur Place : Mini-golf : Parcours amusant pour tous les âges Tyrolienne (6-14 ans) : Aventure excitante pour les enfants Araignée : Structure de jeu à escalader Trampolines (4-9 ans) : Sauts et jeux Piste de bowling : Pour des parties en plein air Bac de traversée de l'Isle : Accès à la piscine avec toboggans aquatiques Tables de pique-nique, Vélo route voie verte. Filet de volley, snack et restaurant. Venez passer une journée inoubliable à la base de loisirs de Neuvic où divertissement et nature se rencontrent pour le plaisir de toute la famille !



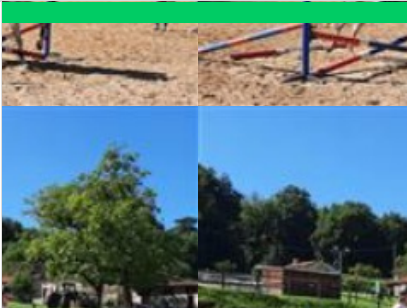
Piscine et Toboggans aquatiques

+33 5 53 81 37 61
1 Plaine des sports, les Vaureix

4.0 km
NEUVIC



Piscine de plein air ouverte en juin (mercredi et week-end) + juillet et août (du mardi au dimanche). Cette piscine est équipée de plusieurs bassins, d'aires de jeux et de plusieurs toboggans pour adultes et enfants. Sortie du bassin 20mn avant la fermeture. Shorts et bermudas de ville interdits. Les enfants de moins de 11 ans doivent être accompagnés d'un adulte. Tout au long de l'été des cours d'aquagym et des leçons de natation sont proposés. Piscine de Neuvic 05 53 81 37 61



Centre Equestre de Neuvic

+33 5 53 81 76 45 +33 6 15 36 85
77
316 Chemin des Coutis
<http://www.centreequestredeneuvic.ffe.fr>

5.4 km
NEUVIC



À la recherche d'un centre équestre alliant modernité et immersion dans la nature ? Le Centre Équestre de Neuvic, en Dordogne, accueille cavaliers débutants et confirmés dans un cadre idéal. Grâce à ses équipements de qualité – carrière en sable, manège couvert, parc d'obstacles et parcours de cross – chacun progresse à son rythme et selon ses envies. Activités proposées par le centre équestre de Neuvic : - Baptême poney dès 2 ans. - Cours et stages pour tous niveaux, de l'initiation à la compétition. - Multi-activités : voltige, attelage, horse-ball. - Promenades et randonnées en pleine nature. - Stages pendant les vacances. - Passage des examens fédéraux. Encadré par un moniteur diplômé d'État, le centre équestre propose aussi un accueil pour les cavaliers de passage. Venez partager votre passion du cheval dans un cadre convivial et verdoyant !

Mes recommandations (suite)

Guide Touristique

Carte Vélo Route Voie Verte

OFFICES DE TOURISME VALLÉE DE L'ISLE
WWW.TOURISME-ISLEPERIGORD.COM



Château Beauséjour

+33 5 53 08 52 01 +33 6 20 47 28 94

235 route des Meuniers

<https://www.chateaubeausejour.fr/>

6.4 km

SAINT-LEON-SUR-L'ISLE



Le château de Beauséjour met son cadre exceptionnel à votre disposition pour votre mariage, votre séminaire, votre repas d'entreprise, ou tout autre manifestation. Situé à 4 km de St Astier, le site est facilement accessible depuis l'A89 ou la halte SNCF de St Léon. Le château, construit en 1340 par la célèbre famille Talleyrand Périgord, propose une salle panoramique de 260 m2 et une grande salle médiévale de 100 m2. Elles sont équipées à votre convenance en fonction du type d'événement. Des hébergements pour vos invités sont également disponibles : 8 duplex de 5 personnes, 11 chambres pour 2 à 3 personnes, 1 suite, soit 69 couchages.



Centre de pilotage Moto Cross, Quad et Draisienne électrique

+33 6 32 67 07 06

Les Cinq Routes 2317 Route du Cros de la Nauve

<http://www.rideonmx.com>

6.9 km

CHANTERAC



École de pilotage motocross, super cross et quad. Labellisée École Française de Moto (EFM). Fédération Française de Motocyclisme (FFM). Tous niveaux, initiation, perfectionnement, préparation aux compétitions (Champion de France junior 2012 formé ici). NOUVEAU ! Découvrez notre toute nouvelle initiation en draisienne électrique ! A mi-chemin entre le vélo électrique et la moto, vivez une expérience unique en pleine nature. Profitez de la piste de pump track avec ses bosses et ses virages, pour améliorer vos compétences en équilibre et perfectionner votre technique. Rejoignez-nous pour une balade inoubliable et laissez-vous séduire par cette aventure innovante ! Dès 5 ans et jusqu'à 75 kg. Initiation dès 6 ans au quad et au moto cross sur différents parcours.



Piscine Municipale de Mussidan

+33 5 53 81 01 78

Place de la République

7.5 km

MUSSIDAN



La piscine de Mussidan est une piscine de plein air, chauffée, équipée d'un solarium et d'un Bassin pour les plus petits. Cours d'Aquagym : les Mardis et Vendredis de 19h30 à 20h15. Ouverte pendant la saison estivale : En Juillet et Août, tous les jours de 10h30 à 13h30 sauf le jeudi. et 15h30 à 20h lundi et mercredi et 15h30 à 19h30 mardi, vendredi, samedi et dimanche



City stade de Gimel

rue François Mauriac

9.4 km

SAINT-ASTIER



Terrain multi-sports, de jeux de ballon ou balle, en extérieur et clôturé. Accessible tout le temps, par tous les temps.



Piscine couverte de Saint-Astier

+33 5 53 54 01 66

Rue Edith Piaf

9.5 km

SAINT-ASTIER



La piscine de Saint-Astier est une piscine de type tournesol, dont le toit en forme de coupole permet d'ouvrir le bassin par beau temps. Le bassin mesure 25 m et propose 4 couloirs de nage. Cette piscine propose de nombreuses activités : club de natation, plongée sous marine, hockey subaquatique, club de triathlon. Ouverte toute l'année sauf pour maintenance ponctuelle.

Mes recommandations (suite)



Jeu de piste "Sur les traces d'Asterius"

+33 5 53 54 13 85
1 rue de la Fontaine

10.3 km
SAINT-ASTIER



Viens suivre les traces d'Asterius à travers la vieille ville de Saint-Astier et découvrir qui est ce mystérieux personnage... Pour cette enquête, tu auras besoin d'ouvrir grand tes yeux pour répondre aux énigmes et suivre le parcours. Et n'oublie pas : une fois ta mission accomplie, reviens à l'Office de Tourisme chercher ta récompense ! A partir de 7 ans. Support disponible à l'Office de Tourisme, toute l'année. Tarif : 1 € le questionnaire-jeu Durée : 1h à 1h30



Aire de pique-nique du Petit Pré

Rue du Petit Pré

10.3 km
SAINT-ASTIER



Espace ombragé en bordure de rivière, à proximité du centre-ville, près de la véloroute voie verte. 7 tables, aire de jeux, parking gratuit.



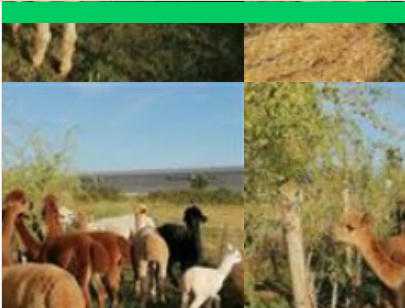
Site départemental du Grand Etang de La Jemaye

+33 5 53 90 18 65# +33 5 53 90 03
10# +33 5 53 06 82 70

13.9 km
LA JEMAYE



Espace naturel sensible, les étangs de la Jemaye ont fait l'objet d'un vaste projet de rénovation respectant le cadre naturel. Situé en plein cœur de la Double, cet espace se prête à la découverte de la nature avec un circuit aménagé, un parcours santé, des espaces de randonnées et un observatoire. L'été, le Grand Etang permet la pratique des loisirs nautiques avec une baignade surveillée et jeux pour enfants. Un espace pique-nique et restauration est disponible. Un chemin balisé relie le site à la ferme du Parcot, autre joyau de la Double. Le Grand Etang de la Jemaye fait partie du réseau périgourdin des Espaces Naturels Sensibles. Cette structure est labellisée "Tourisme et handicap" pour les quatre types de handicap. En été, possibilité d'emprunter la ligne de bus 2B, de Mussidan à Ribérac au tarif de 4.10€/pers (aller-retour).



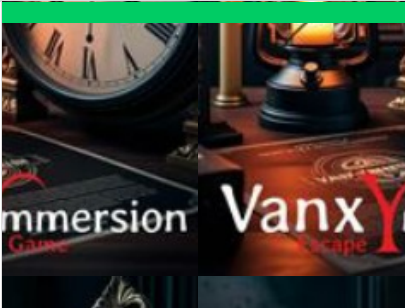
Les alpagas de Mon Pérou

+33 6 73 37 17 29
1755 Route Michelle Morgan

20.1 km
MONTPON-MENESTEROL



Au fil de cette visite accompagnée, vous saurez tout sur cet animal exotique et sur la transformation de sa toison. Vous pourrez participer à son bien-être en lui donnant à manger, et s'il fait chaud, en l'arrosant car l'alpaga adore l'eau ! Possibilité de marche avec les alpagas. Visite commentée les mercredis à 10h30 - Durée : 1h30. Les autres jours sur RDV.



VanXymersion - Escape Game

+33 5 53 90 17 26
22 Route de l'Auberge
<http://www.vanxymersion.com>

20.3 km
VANXAINS



2 salles, 2 ambiances : L' Auberge Rouge & La Malédiction du Lébéro. Serez-vous des hôtes ou de futures victimes d'un aubergiste hors du commun ? Ou préférez-vous lever la malédiction du Lébéro ? Arriverez-vous à vous échapper ? Enfermés dans une pièce, vous avez 60 min pour vous échapper avec votre équipe. Il vous suffira de rassembler des indices fin de résoudre moult énigmes pour parvenir à vos fins. Entre amis, en famille, avec vos collègues de travail ou pour fêter un événement, venez relever le défi ! Équipe de 2 à 6 joueurs. Restauration possible sur place. Pensez à réserver.

Mes recommandations (suite)

Guide Touristique

Carte Vélo Route Voie Verte

OFFICES DE TOURISME VALLÉE DE L'ISLE
WWW.TOURISME-ISLEPERIGORD.COM



Lac de Gurson

☎ +33 5 53 82 53 15# +33 5 53 82 53 16

🌐 <https://www.dordogne.fr/que-faire-en-dordogne>

32.3 km

📍 VILLEFRANCHE-DE-LONCHAT



La nature et le sport se sont donnés rendez-vous à Gurson ! Conçu et aménagé pour que chacun puisse y vivre ses loisirs à son rythme, le lac de Gurson vous propose une multitude d'activités sportives adaptée à tous. Vous pouvez vous y adonner aux joies de la baignade ; gratuite, elle est surveillée par des MNS diplômés pendant la saison. Le lac de Gurson, c'est aussi des aires de jeux, terrains de beach volley, pêche, activités nautiques, randonnée et pour votre séjour en famille des animations. Accès libre et gratuit toute l'année. Site labellisé Pavillon Bleu depuis 2015 et Tourisme et Handicaps depuis 2016 (pour les quatre handicaps).



Boucle du Château de Mauriac

☎ +33 5 53 81 52 11
Le Bourg

🌐 <https://www.tourisme-isleperigord.com/>

1.0 km

📍 DOUZILLAC



La balade commence tranquillement par la découverte de charmants hameaux au riche patrimoine bâti (Bernardoux, Mauriac) pour continuer en forêt et enfin revenir au point de départ par les charmantes ruelles du village. La commune fut habitée 15 000 ans avant notre ère, des objets de l'époque magadalénienne découverts sur divers sites l'attestent. Ce sont cependant les vestiges gallo-romains qui nous livrent les premiers renseignements précis sur l'histoire de Douzillac et Mauriac, deux noms en témoignent : Dulciliacum et Marius qui deviendront Douzillac et Mauriac.



Boucle des potiers à Beauronne

☎ +33 5 53 81 52 11

3.6 km

📍 BEAURONNE



Le village de Beauronne fut celui des potiers pendant des années. La maison de la poterie installée au cœur du village perpétue la tradition et propose des stages, cours, expositions. L'originalité du village se trouve en levant les yeux avec de nombreux épis de faîtage ornant les toits des bâtisses. Le long du ruisseau qui a donné son nom au village se trouvent les moulins du Maine, de Beauronne et de Petit Boissonnie qui est reconverti en pisciculture. La boucle des potiers est une superbe balade familiale sur la trace des potiers entre forêt et petit patrimoine. Le parcours est ponctué de points d'eau : fontaines, ruisseau, étangs... idéal pour nos amis les chiens !



Balade des Trois Villages de St Germain

☎ +33 5 53 81 52 11
24 route de St Astier

🌐 <https://ccivs.fr>

4.3 km

📍 SAINT-GERMAIN-DU-SALEMBRE



Belle boucle assez ombragée, alliant des parties boisées à une traversée de petits villages, avec des points de vue sur la campagne préservée. Le parcours est assez varié et vallonné, sur des chemins non revêtus, hormis en fin de parcours. Il permet en outre de découvrir des éléments de patrimoine remarquable.



Boucle des coteaux Nord à St Léon

☎ +33 5 53 54 13 85
Impasse de l'Ancienne Ecluse

🌐 <https://ccivs.fr>

6.4 km

📍 SAINT-LEON-SUR-L'ISLE



Le chemin débute du bord de la rivière, se poursuit tranquillement vers les coteaux, via de paisibles hameaux, en empruntant principalement d'agréables sentiers en sous-bois. Il redescend ensuite vers la vallée, en offrant un vaste panorama et en passant à côté de jolies fontaines.

Mes recommandations (suite)

Guide Touristique

Carte Vélo Route Voie Verte

OFFICES DE TOURISME VALLÉE DE L'ISLE
WWW.TOURISME-ISLEPERIGORD.COM



Boucle de Mussidan et ses faubourgs

+33 5 53 81 73 87

<https://tourisme-isleperigord.com>

7.5 km

📍 MUSSIDAN



Promenez-vous en Périgord Blanc dans la jolie ville de Mussidan, à la confluence de l'Isle et de la Crempse. Vous traverserez le parc Voulgre et ses maisons doubleaides, cheminerez devant le moulin de Seguinou et découvrirez un magnifique chêne centenaire place Victor Hugo.



Véloroute Voie Verte de la vallée de l'Isle V90

10.1 km

📍 SAINT-ASTIER



A pied, en vélo, en roller, cet itinéraire doux vous permettra de contempler la rivière Isle qui serpente dans la Vallée. Vous profiterez de superbes vues depuis les passerelles qui enjambent la rivière, de nombreuses aires de repos sont également à votre disposition pour des haltes bien méritées. En suivant les panneaux verts et blancs, vous découvrirez de magnifiques paysages, des milieux naturels, des sites historiques (châteaux, églises, abbayes, chartreuses), du patrimoine industriel (moulins, canaux, carrières de chaux, terre de Beauronne) et des hauts lieux de la gastronomie périgourdine (restaurants mais aussi producteurs). Ce linéaire alterne tronçons de vois vertes (en site propre) et routes à faible circulation (en site partagé). De Périgueux (Trélissac) à la frontière de la Gironde (Le Pizou), la vélo route voie verte de la Vallée de l'Isle (V90) permet de parcourir plus d



Boucle de Puyferrat à St Astier

Place de la République

10.1 km

📍 SAINT-ASTIER



Après une montée un peu rude, le chemin est plutôt facile, avec d'agréables passages ombragés. Il permet de découvrir l'ancien ermitage d'Asterius et passe à proximité du château de Puyferrat, tout en offrant quelques beaux points de vue.



Boucle du Nicoulou

+33 5 53 54 13 85

Place de la République

<http://www.tourisme-isleperigord.com>

10.1 km

📍 SAINT-ASTIER



Bienvenue dans la cité de Saint Astier qui a fêté ses 1000 ans en 2013. Son nom lui a été donné par un ermite, Astérius, encore célébré à la « chapelle des bois ». Située sur la voie de Vézelay vers Saint Jacques, la petite ville peut offrir aux randonneurs bien en jambes, des parcours « musclés » sur les nombreux coteaux qui l'entourent.



Jeu de piste "sur les pas d'Asterius"

+33 5 53 54 13 85

Office de tourisme Place de la République

<http://tourisme-isleperigord.com>

10.3 km

📍 SAINT-ASTIER



Pour observer et découvrir la ville à son rythme, en s'amusant en famille à résoudre des énigmes. A partir de 7 ans. Support disponible à l'Office de Tourisme.

Mes recommandations (suite)

Guide Touristique

Carte Vélo Route Voie Verte

OFFICES DE TOURISME VALLÉE DE L'ISLE
WWW.TOURISME-ISLEPERIGORD.COM



Boucle des châteaux St Aquilin

+33 5 53 54 13 85
<https://ccivs.fr>

11.9 km
SAINT-AQUILIN



Le chemin serpente entre la forêt des Cailloux et le plateau calcaire de St Aquilin, en passant par des fontaines. Il offre de beaux points de vue sur de remarquables demeures. Sur le chemin "la pierre Brune" réserve sa légende aux curieux.



Les Etangs de la Jemaye

+33 5 53 06 80 17# +33 5 53 90 03 10

14.0 km
LA JEMAYE



Le site du grand étang de la Jemaye, propriété du Conseil Général sur le canton de Ribérac, constitue un site naturel typique de la région de la Double: chapelet d'étangs, forêts étendues, prairies humides et parsemées,... Le site propose des activités très variées: chemins de randonnées, parcours de santé, sentier de découverte, baignades et commerces pendant la saison estivale. Surveillance de baignade assurée du 15 juin à fin août de 13h à 19h du lundi au vendredi et de 11h à 20h Week-end et fêtes. Le site a reçu le label Pavillon Bleu en 2015.



Boucle de la forêt de la Double

+33 5 53 82 85 79
Place clemenceau

22.6 km
MONTPON-MENESTEROL



Au départ de Montpon, vous roulez sur de petites routes tranquilles dans la forêt de la Double qui fait partie des endroits mythiques du Périgord. Vous sillonnerez des routes parsemées de plans d'eau, en passant devant d'originales maisons appelées « doubleaudes ». A Echourgnac, vous serez à proximité de la ferme du Parcot (Eco-musée) et de l'Abbaye cistercienne Notre Dame de Bonne Espérance dans laquelle des soeurs affinent le fameux « Trappe d'Echourgnac » (fromage affiné au vin de noix).



Moulin de La Veyssièrre

+33 5 53 82 03 07
819 Route de la Veyssièrre
<http://www.moulindeLaveyssiere.fr>

1.8 km
NEUVIC



Eglise de Neuvic

place de l'Eglise

3.6 km
NEUVIC



Mes recommandations (suite)

Guide Touristique

Carte Vélo Route Voie Verte

OFFICES DE TOURISME VALLÉE DE L'ISLE
WWW.TOURISME-ISLEPERIGORD.COM



Circuit Coeur de Ville Neuvic

+33 5 53 81 52 11

3.6 km
NEUVIC



Parc Botanique du Château de Neuvic

+33 5 53 80 86 62

11 Rue de Fayolle de Mellet

4.1 km
NEUVIC



Moulin de Landry

+33 5 53 82 67 73 +33 6 13 24 40 33

41 Route du moulin de landry

<http://www.moulin-de-landry.fr>

8.5 km
CHANTERAC

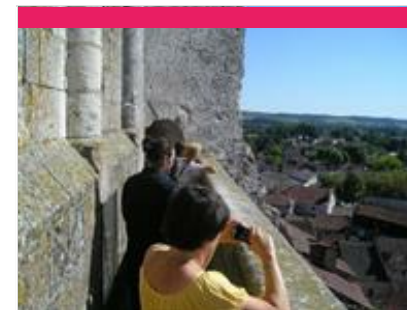


Château de Puyferrat

+33 6 83 47 53 98

950 Route du Chemin de Course

10.1 km
SAINT-ASTIER



Saint-Astier : visite du clocher

+33 5 53 54 13 85

10.3 km
SAINT-ASTIER



Mes recommandations (suite)

Guide Touristique

Carte Vélo Route Voie Verte

OFFICES DE TOURISME VALLÉE DE L'ISLE
WWW.TOURISME-ISLEPERIGORD.COM



Chaux de Saint-Astier

+33 5 53 54 13 85

28 bis route de Montanceix

<http://www.saint-astier.com>

11.8 km

SAINT-ASTIER



8



Moulin de La Veyssière

+33 5 53 82 03 07

819 Route de la Veyssière

<http://www.moulinde laveyssiere.fr>

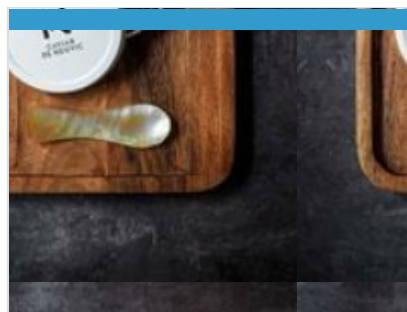
1.8 km

NEUVIC



1

Le Moulin de la Veyssière, est le dernier moulin à huile en activité de la Vallée du Vern à Neuvic. C'est en 1857 que Jacques Elias achète le moulin et depuis près de 170 ans, l'histoire, la passion et le savoir-faire, se transmettent de génération en génération. Nous fabriquons artisanalement des huiles, farines et produits d'épicerie sucrée et salée autour de la noix, noisette, amande et cacahuète. Entre histoire et gastronomie, notre fabrication artisanale est associée à une production responsable et durable, en recherche perpétuelle d'innovation et d'excellence. En véritable passionnés de nos terroirs français, nous apportons une attention particulière à la sélection de nos matières premières. Exclusivement issue de productions locales, notre production est 100% française. Venez vivre une immersion complète grâce à nos différents espaces touristiques et une boutique



Caviar de Neuvic

+33 5 53 80 89 57

Élevage d'esturgeons & caviar 430

Route de la Veyssière

<https://visites.caviar-de-neuvic.com>

2.0 km

NEUVIC



2

Le domaine, situé à Neuvic en Dordogne, s'étend sur 20 hectares bordés par deux rivières : l'Isle et le Vern. C'est sur ce domaine que Caviar de Neuvic a ainsi choisi de créer une ferme piscicole dédiée à l'élevage des esturgeons pour produire son fameux caviar. Par des commentaires chargés d'humour et d'anecdotes insolites, le guide vous expliquera comment nos méthodes d'élevage modernes respectent le poisson et la nature. Il vous dévoilera également la passion qui nous anime quand nous soignons les esturgeons et élaborons le caviar. Enfin, vous donnerez la nourriture aux poissons et pourrez, avec un équipement fourni, caresser de gros esturgeons. La dégustation qui suit suffira à vous convaincre que le caviar d'élevage est devenu, avec l'expérience, meilleur et plus sain que le caviar sauvage aujourd'hui disparu.



Pisciculture Moulin de Boissonnie

+33 5 53 81 53 41

2350 Route de Bois Carré

<http://www.pechealatruite24.com>

3.3 km

DOUZILLAC



3

Venez découvrir un élevage familial de truites en eau vive, la pisciculture du Moulin de Boissonnie à Douzillac, sur les rives du ruisseau La Beauronne. Passionnés par notre travail, nous vous invitons à découvrir nos bassins et notre savoir-faire. Visitez nos installations : Explorez nos bassins et découvrez le processus minutieux de l'élevage de truites. Apprenez comment nous prenons soin de nos poissons. Vente directe à la Ferme : -Truites entières : Fraîches et savoureuses, idéales pour des recettes authentiques. -Filets et pavés de truite : Prêts à cuisiner pour un repas rapide et délicieux. -Apéritives : Parfaites pour vos apéritifs gourmands. -Œufs de truites : Une délicatesse pour agrémenter vos plats. -Truite fumée : Préparée avec soin pour une saveur intense et raffinée. Nous proposons aussi : Pêche à la truite en étang à la ½ journée et à la journée, chasse au trésor.



La Chanteracoise - Biscottes et Biscuits

+33 5 53 82 07 95

46 Route de Saint-Astier

<http://www.la-chanteracoise.fr>

5.9 km

SAINT-GERMAIN-DU-SALEMBRE



4

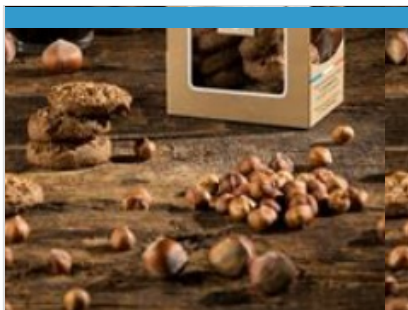
La Chanteracoise est considérée, à ce jour, comme la dernière biscotterie artisanale de France. Installée historiquement au cœur du Périgord Blanc dans le petit village de Saint-Germain-du-Salembre, elle élabore une large gamme de biscottes, de toasts et de croûtons, et a su conserver le véritable savoir-faire authentique des biscottiers des années 50. Son attention sur l'origine et la qualité des matières premières employées dans la fabrication de ses produits contribuent à sa volonté de distribution exclusivement en épicerie fines, en commerces coopératifs et en magasins Bio. Depuis 2015, La Chanteracoise a élargi sa gamme avec des croquants et palets gourmands.

Mes recommandations (suite)

Guide Touristique

Carte Vélo Route Voie Verte

OFFICES DE TOURISME VALLÉE DE L'ISLE
WWW.TOURISME-ISLEPERIGORD.COM



Biscuits et Biscottes - La Chanteracoise

+33 5 53 82 07 95

581 Route de la Biscuiterie

<https://www.la-chanteracoise.fr/>

6.7 km

SAINT-LEON-SUR-L'ISLE



La Chanteracoise, considérée à ce jour comme la dernière biscuiterie artisanale de France, élabore une large gamme de biscottes, toasts, croûtons et biscuits. Depuis la naissance de la biscuiterie dans les années 70, elle a su conserver le véritable savoir-faire authentique des artisans biscottiers des années 50, tout en continuant de développer, année après année, de nouvelles gammes de produits, tous aussi gourmands les uns que les autres. Venez découvrir La Biscothèque, un espace de visite immersif et ludique, retraçant l'histoire de la biscotte, celle de la Chanteracoise, et mettant en lumière le savoir-faire artisanal unique de l'entreprise. À travers des archives publicitaires, des objets anciens, une salle de projection et un espace dédié aux enfants, cette visite invite petits et grands à plonger dans l'univers croustillant de la biscotte !



Gaufres et huile de noix du Moulin de Landry

+33 5 53 82 67 73 +33 6 13 24 40

33

41 Route du Moulin de Landry

<https://www.moulin-de-landry.fr/>

8.5 km

CHANTERAC



Découvrez les gaufres du Périgord, une tradition oubliée qui a repris vie au moulin. Autrefois cuites dans toutes les cheminées par nos grands-mères et arrière grands-mères, nos gaufres sont tombées dans l'oubli car très longues à fabriquer et très fragiles. Il nous semblait incontournable de les fabriquer à nouveau. Nous avons relancé la fabrication il y a quelques années. N'hésitez pas à visiter également le moulin à huile de noix et noisettes avec son bief, la meule ancienne, tous les outils pour fabriquer l'huile de noix et la farine, ainsi que la boulangerie conservée en l'état depuis sa fermeture en 1956 et qui reprend du service de temps à autres. Découvrez des meules à céréales antiques et venez vous essayer à la mouture Gallo-Romaine !



Maison Béran

+33 5 53 54 25 75 +33 7 85 53 59

75

55 Route de Neuvis

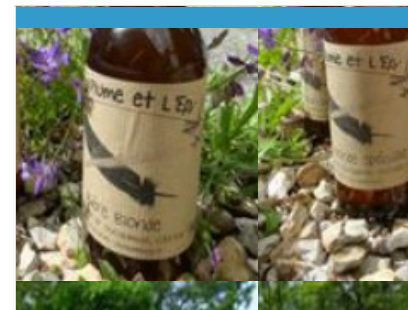
<http://www.maisonberano.com>

9.3 km

GRIGNOLS



La Maison Béran élabore de savoureux produits du terroir. Canards gavés et cuisinés à la ferme selon un savoir-faire traditionnel : foie gras, pâté, confits, cous farcis, grillons, plats cuisinés... En été, du 17/07 au 21/08, visite commentée avec démonstration de gavage et dégustation gratuite le jeudi à 17h30, sur inscription. Boutique gourmande sur place.



Bière - La Plume et l'épi

+33 6 98 41 35 83

Bruc

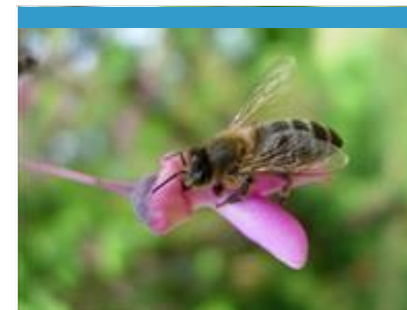
<http://www.plumepi.com>

9.5 km

GRIGNOLS



Cette ferme-brasserie propose une déclinaison de bières biologiques paysannes, élaborées selon une méthode traditionnelle, à partir d'orge cultivée localement. Visite commentée gratuite toute l'année sur RDV. Vente directe et dégustation sur RDV.



Au Rayon de Miel

+33 6 72 21 00 62 +33 6 76 11 26

83

3165, route des Plateaux

<http://www.aurayondemiel.fr>

9.5 km

GRIGNOLS



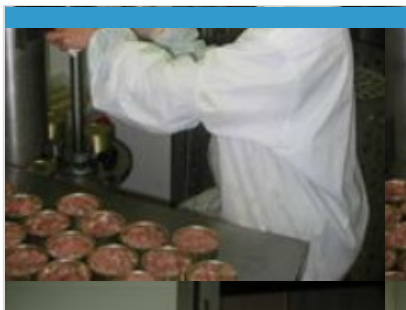
Bruno et Emmanuelle, apiculteurs passionnés, vous invitent à découvrir leur miellerie pour tout savoir sur l'élevage des abeilles, la production de miel et de gelée royale. Savoureux miels de ronce, de tilleul, d'acacia, de châtaigner, de forêt, de fleurs sauvages, gelée royale, pollen, bonbons, pain d'épices, cire vous y attendent. De quoi concilier gourmandise et santé ! Visite commentée et gratuite, suivie d'une dégustation, le jeudi à 16h, du 10/07 au 21/08, réservation impérative. Vente de miel sur place toute l'année, boutique gourmande. Groupes : visites toute l'année sur RDV.

Mes recommandations (suite)

Guide Touristique

Carte Vélo Route Voie Verte

OFFICES DE TOURISME VALLÉE DE L'ISLE
WWW.TOURISME-ISLEPERIGORD.COM



Produits cuisinés à base de canards et d'oies - La petite Périgourdine

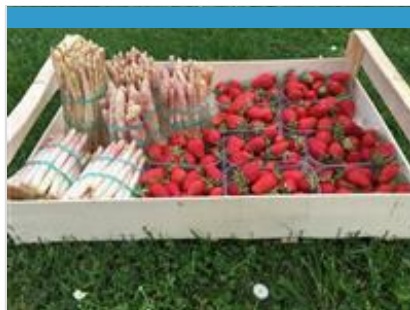
+33 5 53 54 02 65 +33 6 38 36 11 64

3 rue Henri Rebière

<http://www.foiegrashelenemudy.com>
SAINT-ASTIER



Artisan-conservateur, membre de la route du foie gras. Produits d'origine certifiée Périgord (IGP). Vieilles recettes familiales périgourdines à partir de canards et d'oies élevés en Périgord, large gamme de produits : confits, foie gras, plats cuisinés... Visite commentée de l'atelier en été sur RDV (groupe minimum 5 personnes). Boutique gourmande : ouverte toute l'année. Il est toutefois préférable d'appeler avant de passer 06 38 36 11 64.



Légumes - La Ferme de Marcel

+33 6 98 36 69 98

11.5 km
SAINT-AQUILIN



Cyril, jeune éleveur ovin et maraîcher passionné, cultive ses fruits et ses légumes dans le plus grand respect de la nature. Il a fait le choix de n'utiliser que des produits naturels : purin d'ortie, de fougère, de consoude, de prêle et de lavande... Légumes primeurs, asperges blanches, tomates savoureuses, endives, patates douces et légumes de saison sont les vedettes de son jardin. Visites commentées toute l'année sur RDV, en fonction de l'activité de la ferme. Vente directe sur place tous les jours, de préférence le week-end (contact téléphonique préalable recommandé).



Abbaye d'Echourgnac

+33 5 53 80 82 50

Fromagerie de la Trappe

<https://www.fromageriedelatrappe.com>

15.9 km
ECHOURNAC



Surplombant le village d'Echourgnac, l'abbaye Notre-Dame de Bonne-Espérance inspire depuis 1868 apaisement et sérénité. 21 moniales cisterciennes y vivent encore selon la règle de Saint-Benoît : ora et labora, prière et travail. Fruits de ce travail, le célèbre Trappe d'Echourgnac, un fromage au lait de vache proposé nature ou affiné au vin de noix, mais aussi une tomette au lait de brebis. Ces fromages sont disponibles toute l'année au magasin de l'abbaye, ainsi que d'autres productions des sœurs : confitures, miel, tisanes, et une sélection de produits de l'artisanat monastique. Lieu privé de silence et de prière, le monastère ne se visite pas. Un musée et une vidéo permettent d'en découvrir la vie quotidienne. Pour les groupes à partir de 10 personnes, une découverte accompagnée avec dégustation est proposée sur rendez-vous, visites@lecellierdesmonasteres.com.



Spiruline Vallée de l'Isle

+33 6 22 08 54 21

8 impasse de Guitard

<https://spiruline-valleedelisle.fr/>

16.1 km
RAZAC-SUR-L'ISLE



Venez à la découverte de la fameuse micro-algue aux 1000 vertus qui deviendra votre meilleur allié santé et bien-être. Lors de la visite, Jean-Marc vous présentera le mode de production et de récolte de la spiruline, source naturelle de protéines, fer et oligo-éléments. Une culture originale, dans des locaux adaptés pour une production responsable, locale et de qualité. Visite guidée le vendredi de 15h à 19h, groupes sur RDV (durée : env. 45 mn).



Vin - Domaine du Bout du Monde

+33 6 73 76 80 08

<https://www.domaineduboutdumonde.com>

18.9 km
CREYSSENSAC-ET-PISSOT

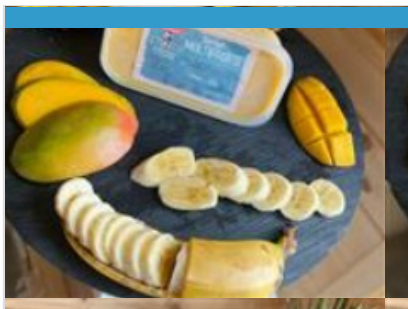


Ce petit vignoble de 3,5 ha est certifié en agriculture biologique et en biodynamie. Olivier vigneron, et Véronique, œnologue, élaborent en famille depuis 2015 des vins blancs, rosés et rouges, sous IGP Périgord. → Visite des vignes et du chai suivie d'une dégustation des vins du Domaine. : Gratuit - 1h - Tous les jours, sur réservation. → Initiation à la dégustation : Vous aimeriez savoir décrire le vin que vous dégustez, poser des mots sur sa couleur, ses arômes et ses goûts ? Venez vous former aux techniques de la dégustation puis à une mise en pratique sur les vins du Domaine. 30 € / personne - 1h30 - Sur réservation. → Atelier assemblage : Vous rêvez de vous mettre dans la peau d'un(e) œnologue ? Après avoir été initié(e) à la dégustation, vous produirez votre propre cuvée... avec laquelle vous repartirez ! 40 € / personne - 2h30. Sur réservation (places limitées).

Mes recommandations (suite)

[Guide Touristique](#)[Carte Vélo Route Voie Verte](#)

OFFICES DE TOURISME VALLÉE DE L'ISLE
WWW.TOURISME-ISLEPERIGORD.COM



Glaces Javerzac

+33 6 75 28 03 26

200 route de ferrachat

<https://www.glaces-javerzac.fr>

19.0 km

SAINT-MARTIAL-D'ARTENSET  

La gourmandise n'est plus un vilain défaut ! A l'ombre d'un parasol, laissez-vous tenter par une bonne glace : les glaces et sorbets sont fabriqués à la ferme à base de lait de vache produit sur place et de fruits frais. Plus d'une trentaine de parfums sont proposés, vous trouverez forcément une glace à votre goût ! Profitez avec les enfants des activités gratuites : jeux de raquettes, karting à pédales, baby-foot géant ... Nouveautés: Laser Game à la ferme, en extérieur ! Affrontez-vous en équipe ou individuel jusqu'à 10 personnes Escape Game en extérieur : résolvez les énigmes pour arriver à sortir Louis le stagiaire de la chambre froide avant qu'il ne soit trop tard, à partir de 2 personnes, 1 h : activités sur réservation, hors jours de pluie. Ouvert en juillet-août tous les jours de 14h à 19h. Le reste de l'année, suivant la météo : consulter la page Facebook.



